

Tout simplement le plus facile des SIG

Le logiciel SIG pour tout le monde

Global Mapper est un logiciel SIG robuste et économique qui combine une gamme complète d'outils de traitement de données spatiales à une variété inégalée de formats de données. Développé à la fois pour les professionnels du SIG et les passionnés de cartographie, ce logiciel polyvalent est également bien adapté comme outil autonome de gestion de données SIG ou comme complément à une infrastructure SIG déjà établie.

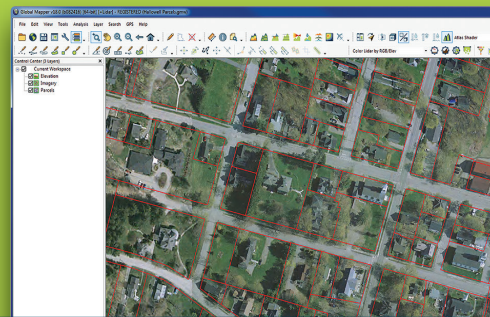
Global Mapper incarne pratiquement tout ce dont vous avez besoin dans un SIG : l'interopérabilité complète avec un support sans précédent de données, installation et configuration simple, juste équilibre entre puissance du traitement de données et facilité d'utilisation, support technique gratuit et illimité et des prix vraiment abordables.

Reconnu par des milliers de professionnels du SIG à travers le monde, Global Mapper est utilisé en de nombreux domaines.

- Développement commercial
- Cartographie
- Transports
- Education
- Ressources naturelles
- Services
- Administrations
- Sécurité
- Pétrole et gaz
- Défense

POINTS FORTS

- Plus de 250 formats de fichiers
- Données gratuites en ligne
- Outils de traitement LiDAR
- Outils de rendu 3D
- Conversion de fichiers par lot
- Outils d'analyse avancés
- Outils de calcul de volume et relief
- Outils d'édition
- Outils de digitalisation
- Outils de gestion des données GPS
- Support des scripts
- Intégration de Geographic Calculator
- Disponible en 32 et 64 bits



Essai gratuit :

www.geomatique.fr/globalmapper

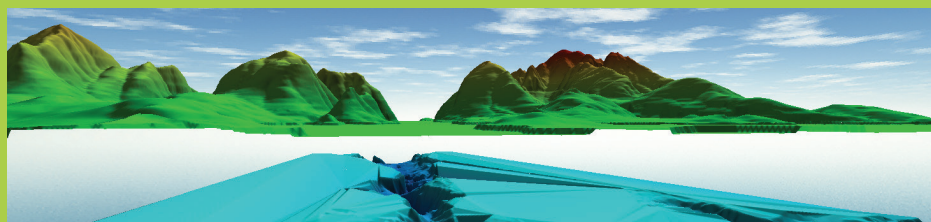
Global Mapper est capable d'afficher, convertir et analyser pratiquement tous les types de données géospatiales 2D ou 3D, en réseau ou en local, raster ou vecteur, fichier texte ou base de données spatiales. Le logiciel convertit, édite, publie, imprime, gère les GPS, crée des mosaïques, des tuiles et permet aux utilisateurs d'effectuer une analyse spatiale poussée, y compris les indices de végétation, l'analyse de bassins versants, le calcul de volume et plus encore.

ACCÈS INTÉGRÉ À DE TRÈS NOMBREUX TYPES DE DONNÉES !

Global Mapper prend en charge plus de 250 types de données géospatiales et offre un support intégré WMS pour un accès direct à d'innombrables serveurs de données en ligne gratuits, fournissant des images, des cartes topographiques et des ensembles de données d'altitude pour le monde entier.

SUPERBE RENDU 3D ET OUTILS MNT

La visionneuse 3D puissante de Global Mapper permet un rendu étonnant de toutes les données en 3D, y compris les nuages de points LiDAR, les modèles numériques de terrain et les entités vectorielles 3D. Cette vue oblique personnalisable offre une perspective véritablement réaliste soit dans une vue en plein écran, soit côte à côte avec la carte 2D correspondante. Capturez la vue 3D en tant que fichier image ou en tant que vidéo de survol.



Affichage de plusieurs surfaces dans la vue 3D

DE PUISSANTS OUTILS DE TRAITEMENT LIDAR

Visualisez et traitez les nuages de points LiDAR avec un milliard de points ou plus. Avec des vitesses de traitement et d'affichage nettement plus rapides, Global Mapper permet de créer des modèles de surface maillée facilement et rapidement. Si vous êtes à la recherche d'outils d'analyse avancée de nuages de points, consultez le module LiDAR.

DES FONCTIONNALITÉS POUR LE DOMAINE DE L'ÉNERGIE

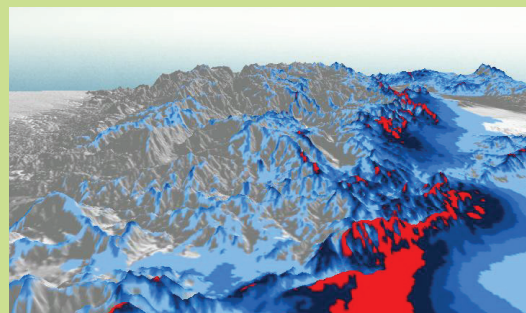
Global Mapper comprend maintenant toutes les fonctionnalités spécialisées dans le domaine de l'énergie, qui se trouvaient précédemment dans Global Energy Mapper, y compris les symboles spécifiques à l'industrie du pétrole et du gaz, les outils de placement de site, des outils de découpage et remplissage ainsi que des outils de calcul volumétrique et bien plus encore. Le traitement avancé de la géodésie est possible avec une installation de Geographic Calculator de Blue Marble Geographic.

SCRIPTING ET TRAITEMENT PAR LOT

La plupart des fonctions courantes de traitement des données peuvent être automatisées dans Global Mapper en utilisant des scripts simples basés sur du texte ou en utilisant l'outil intégré de traitement par lots. En simulant des flux de travail basés sur l'interface, ces outils permettent de convertir de grands volumes de données ou de les rejeter rapidement et facilement.

PRISE EN CHARGE DES EXTENSIONS DE L'UTILISATEUR

Le Software Developer Kit (SDK) de Global Mapper permet aux développeurs de logiciels d'intégrer les composantes clés du logiciel dans des applications tierces ou de créer des barres d'outils et des menus personnalisés pour optimiser l'utilisation de Global Mapper.



QUOI DE NEUF ?

Des mises à jour et des améliorations de Global Mapper sont apportées régulièrement pour assurer aux utilisateurs qu'ils ont un accès immédiat aux derniers outils disponibles et à la version en cours de tous les formats de données habituels. Parmi les récents ajouts :

- Refonte complète de l'interface et révision avec les nouveaux boutons de la barre d'outils, les fenêtres cartographiques amovibles et la gestion améliorée des couches.
- Rendu dynamique dans la vue 3D pour afficher l'étendue complète de n'importe quelle couche 3D.
- Des vitesses d'affichage et d'exportation nettement améliorées pour la plupart des formats raster / terrain.
- Fonctions puissantes de mise en page de la carte pour créer des cartes imprimées ou des livres cartographiques de haute qualité.
- Outil de profil perpendiculaire pour créer une série de vues en coupe latérale de données de terrain ou de nuages de points espacés le long d'un chemin défini.
- Et beaucoup plus encore.

RESSOURCES

- Webinaires mensuels gratuits
- Formations publiques, en ligne et personnalisées
- Guide de démarrage
- Programmes scolaires
- Groupes d'utilisateurs sur les réseaux sociaux