

GIS – NUR EINFACHER

Global Mapper ist eine robuste und kostengünstige GIS-Anwendung, die eine umfassende Palette von Werkzeugen der Geodatenverarbeitung mit Zugriff auf eine einzigartige Vielfalt von Datenformaten verbindet. Entwickelt für GIS-Profis und Karten-Enthusiasten, ist diese vielseitige Software gleichermaßen geeignet als ein eigenständiges GIS-Daten-Management-Werkzeug oder als Ergänzung zu einer etablierten GIS-Infrastruktur.

Global Mapper verkörpert praktisch alles, was Sie in einem GIS benötigen:

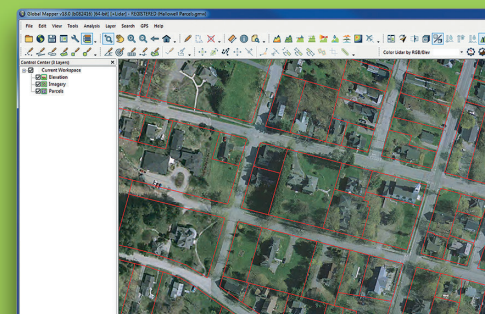
- komplette Kompatibilität mit unvergleichlicher Datenunterstützung
- einfache Installation und Einrichtung
- die richtige Balance zwischen leistungsstarker Datenverarbeitung und Benutzerfreundlichkeit
- kostenlosen und unbegrenzten Support
- und wirklich erschwingliche Preise

Tausende von GIS-Profis auf der ganzen Welt vertrauen Global Mapper und setzen die Fähigkeiten der Software in den unterschiedlichsten Projekten ein.

- Business
- Kartografie
- Bildung
- Öffentliche Verwaltung
- Ressourcen
- Öffentliche Sicherheit
- Transportwesen
- Energie
- Öl & Gas
- Verteidigung

HIGHLIGHTS

- Unterstützt 250+ Dateiformate
- Zugriff auf zahlreiche kostenlose Online-Datenquellen
- Leistungsstarke LiDAR Verarbeitungswerkzeuge
- 3D Rendering & Elevation-Tools
- Stapelverarbeitung von Dateien
- Erweiterte Analysetools
- Werkzeuge zur Volumenberechnung & Geländebearbeitung
- Zeichnungs- & Digitalisierungswerkzeuge
- GPS-Daten-Management-Tools
- Unterstützung für Scripting
- Integration Geographic Calculator
- 32- und 64-Bit-Version







Download Testversion
www.blumarblegeo.com



Blue Marble GEOGRAPHICS
Mind the gap between world and map™



Vertriebspartner D/A/CH
www.globalmapper.de

22 Carriage Lane, Hallowell, ME, 04347 USA
+1.207.622.4622 | 800.616.2725 | info@blumarblegeo.com
www.blumarblegeo.com | Follow us    

screen & paper GmbH • Am Bergmoos 7a • D-85414 Kirchdorf
+49 (0)8166 99 55 92-0 • info@screen-paper.de

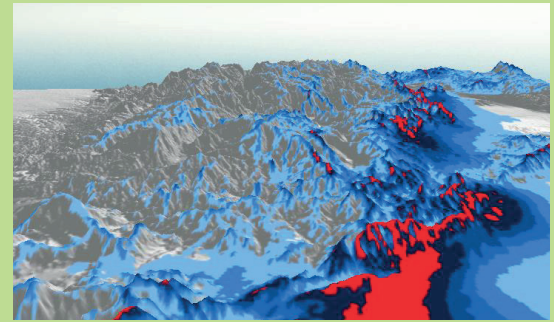
Global Mapper ist in der Lage, praktisch jede Art von geografischen Daten anzuzeigen, zu konvertieren und zu analysieren – ob 2D oder 3D, gehostet in der Cloud oder lokal, Raster oder Vektor, dateibasiert oder in einer Geodatenbank. Die Software konvertiert, bearbeitet, veröffentlicht, druckt, mosaikiert, kachelt, zeichnet GPS-Tracks und bietet Nutzern räumliche Analysefunktionen der Spitzenklasse einschließlich Wasserscheiden- und Gelände-Analysen, Volumenberechnung und vielem mehr.

INTEGRIERTER DATENZUGRIFF

Global Mapper unterstützt mehr als 250 Geo-Datentypen und bietet einen integrierten WMS-Support für direkten Zugriff auf unzählige kostenlose Online-Daten-Server für Bilder, Landkarten und Höhendaten – weltweit.

3D RENDERING UND ELEVATION-TOOLS

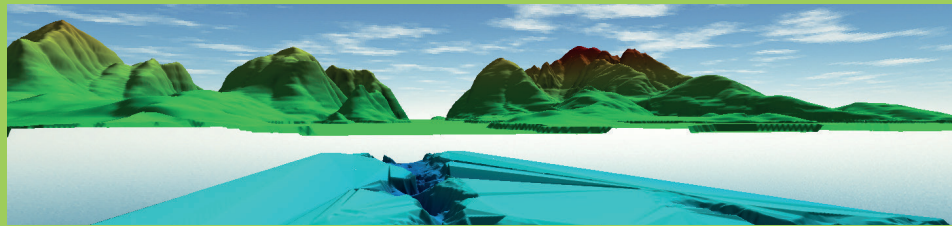
Global Mapper's 3D-Viewer ist deutlich leistungsstärker! Er umfasst jetzt beeindruckende Funktionalitäten für ein realistischeres Erlebnis. Benutzer können HD Durchflug-Aufnahmen simulieren, GPS-Tracks anzeigen/live verfolgen, das Skybox-Werkzeug aktivieren mit vorhandenen Himmelsvorlagen und den 2D- und 3D-Viewer zur einfacheren Bearbeitung verknüpfen.



WAS GIBT ES NEUES?

Um mit den laufend wechselnden Bedürfnissen der Geo-Community Schritt zu halten, werden regelmäßig Updates und Erweiterungen veröffentlicht. Unter den jüngsten Ergänzungen des Global Mapper sind:

- Komplettes Redesign der Oberfläche mit neuen Symboleistenschaltflächen, mehreren Kartenfenstern und verbessertem Ebenen-Management
- Dynamisches Rendering in der 3D-Ansicht zur Darstellung des gesamten Ausmaßes einer beliebigen 3D-Ebene
- Deutlich verbesserte Anzeige- und Exportgeschwindigkeiten für die meisten Raster-/Geländeformate
- Leistungsstarke Kartenlayout-Funktionalität für das Erstellen hochwertiger gedruckter Karten oder Kartenbücher
- Senkrechtes Profilierwerkzeug für die Darstellung einer Reihe von Querschnittsansichten des Geländes
- Und vieles mehr



LEISTUNGSSTARKE LIDAR-WERKZEUGE

Zeigen und verarbeiten Sie LiDAR Punktwolken mit 1 Milliarde Punkten oder mehr! Durch die wesentlich schnellere Verarbeitungs- und Darstellungsgeschwindigkeit wird die Erstellung von GRID-Oberflächenmodellen einfach und schnell. Wenn Sie auf der Suche nach erweiterten Werkzeugen zur Bearbeitung von Punktwolken sind, checken Sie das LiDAR-Modul für Global Mapper.

ENERGIE-FEATURES

Global Mapper enthält jetzt alle energie-fokussierten Eigenschaften, die zuvor im Global Energy-Mapper zusammengefasst waren. Dazu gehören die Nutzung des Geographic Calculator für Koordinatentransformation, Symbole für die Öl- & Gas-Industrie, Auf- und Abtragswerkzeuge, volumetrische Berechnungstools und vieles mehr.

SKRIPTING

Wussten Sie, dass viele Funktionen in Global Mapper durch Erstellung eines Skripts ausgeführt werden können? Besuchen Sie für weitere Informationen unsere Website!

UNTERSTÜTZUNG FÜR EIGENE ERWEITERUNGEN

Erstellen Sie Ihre eigenen Anwendungen und binden sie in Global Mapper ein! Nutzen Sie die Power des Global Mapper mit dem Kauf unseres Software Developer Kit (SDK) zum Erstellen von benutzerdefinierten Symboleisten und/oder Menüelementen. Mehr Informationen erhalten Sie unter sales@bluemarblegeo.com.

INFORMATIONSQUELLEN

Kostenlose monatliche Webinare
Schulungen - öffentlich, online & kundenspezifisch
Anleitungen für erste Schritte
Akademische Lehrpläne
Social-Media-Usergroups